



  
**Medellín**  
**Aquí todo florece**

Guía de ciudad



**Alcaldía de Medellín**  
Distrito de  
**Ciencia, Tecnología e Innovación**

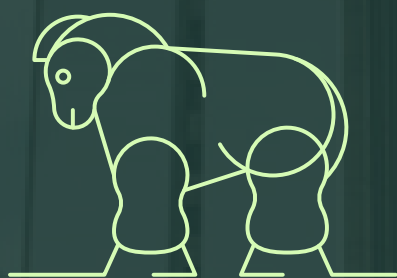


Medellín, rodeada de montañas con un privilegiado clima primaveral durante todo el año y la amabilidad de su gente, es una ciudad internacionalmente reconocida por su transformación e innovación social.

Se ha convertido en un centro de negocios en la región y un destino ideal para albergar eventos con altos estándares de calidad.

# Medellín, Colombia

- \* Temperatura 26°C
- \* 1.495 m.s.n.m
- \* 4.119.000 habitantes



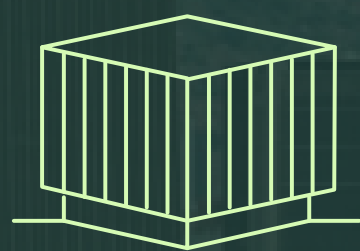
Uno de los destinos **más visitados** del país



**2<sup>do</sup>** destino en llegada de **viajeros internacionales** a Colombia



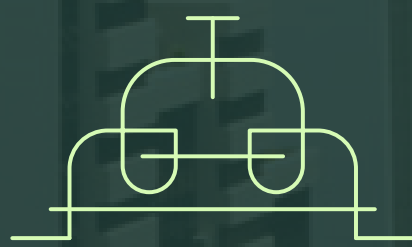
**2<sup>da</sup>** ciudad más conectada y con mayor llegada de viajeros internacionales de Colombia



**105 recintos** tradicionales



**70 recintos** no tradicionales



**+500** hoteles



**60% empresas** con mayor representación en la Bolsa de Colombia



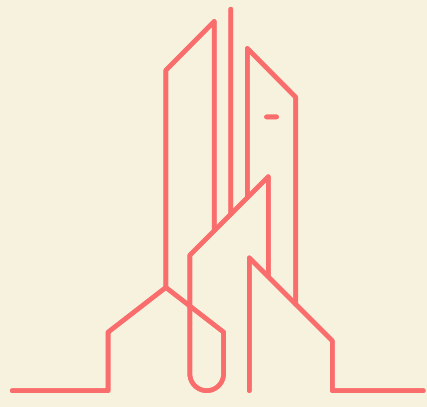
**16** comunas, **5** corregimientos



**Sistema Integrado de Transporte** compuesto por: metro, metrocable, tranvía, buses y bicicletas públicas



**Corredores verdes** creados en respuesta al cambio climático



# Medellín, Colombia

## \* Huso Horario

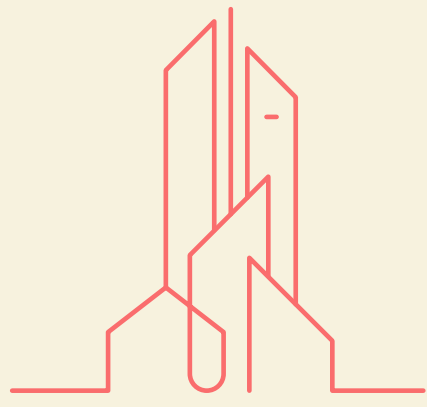
Medellín se encuentra en el huso horario UTC-05:00

## \* Moneda

La moneda oficial de Colombia es el Peso Colombiano. Recomendamos las casas de cambio del aeropuerto y puntos oficiales. **No recomendamos cambiar dinero en lugares informales.**

## \* Seguridad

Como en cualquier otro lugar del mundo, te recomendamos estar atento al caminar por la calle, evitar hablar con desconocidos y no proporcionar información personal a nadie. **No dejes tus pertenencias desatendidas;** evita manipular dinero en la calle y procura no exhibir dispositivos electrónicos en público, incluidos los teléfonos celulares.



# Medellín, Colombia

## \* **Clima**

La temperatura promedio es de 17°C a 27°C. Medellín es conocida por ser la "Ciudad de la Eterna Primavera".

## \* **Idioma**

El idioma oficial de Colombia es el español.

## \* **Vacunación fiebre amarilla**

Colombia exige el certificado internacional de vacunación contra la fiebre amarilla a viajeros provenientes de varios países. Te recomendamos **verificar si este requisito aplica en tu caso** y obtener el certificado con antelación.

## \* **Transporte y movilidad**

Para desplazarse por la ciudad, te recomendamos hacer uso del **Metro de Medellín, uno de los sistemas de transporte más seguros y eficientes del país**. También puedes tomar taxis oficiales, reconocidos por su confiabilidad, o utilizar apps de movilidad como Uber, Didi e InDrive, que operan en la ciudad.



# CONECTIVIDAD

La ciudad cuenta con dos aeropuertos:  
Internacional José María Córdova y Olaya Herrera.





## 21 rutas internacionales

Saliendo desde el Aeropuerto Internacional José María Córdoba conectando con **21 destinos y 13 países.**

### 13 países

#### NORTEAMÉRICA

104 vuelos directos semanales  
Desde 150 USD

#### CENTROAMÉRICA Y EL CARIBE

87 vuelos directos semanales  
Desde 100 USD

#### SURAMÉRICA

21 vuelos directos semanales  
Desde 100 USD

#### EUROPA

10 vuelos directos semanales  
Desde 350 USD

### Vuelos directos

1. Aruba
2. Balboa
3. Buenos Aires
4. Cancún
5. Curazao
6. Fort Lauderdale
7. Houston
8. Lima
9. Madrid
10. Ciudad de México
11. Miami
12. New York
13. Orlando
14. Ciudad de Panamá
15. Punta Cana
16. Quito
17. San José
18. San Juan
19. Santo Domingo
20. San Salvador
21. Guayaquil

## Rutas Nacionales

**+60** frecuencias aéreas  
hacia Bogotá

Medellín cuenta con dos terminales aéreas que le permiten tener conectividad directa con las principales ciudades del país.

### Vuelos

1. Acandí
2. Arauca
3. Armenia
4. Bahía Solano
5. Barranquilla
6. Bogotá
7. Bucaramanga
8. Cali
9. Carepa
10. Cartagena de Indias
11. Caucasia
12. Condoto
13. Corozal
14. Cúcuta
15. El Bagre
16. Florencia
17. Manizales
18. Mompox
19. Montelíbano
20. Montería
21. Neiva
22. Nuquí
23. Ocaña
24. Paipa
25. Pasto
26. Pereira
27. Quibdó
28. Riohacha
29. San Andrés
30. Santa Marta
31. Sincelejo
32. Tolú
33. Valledupar
34. Villavicencio
35. Yopal

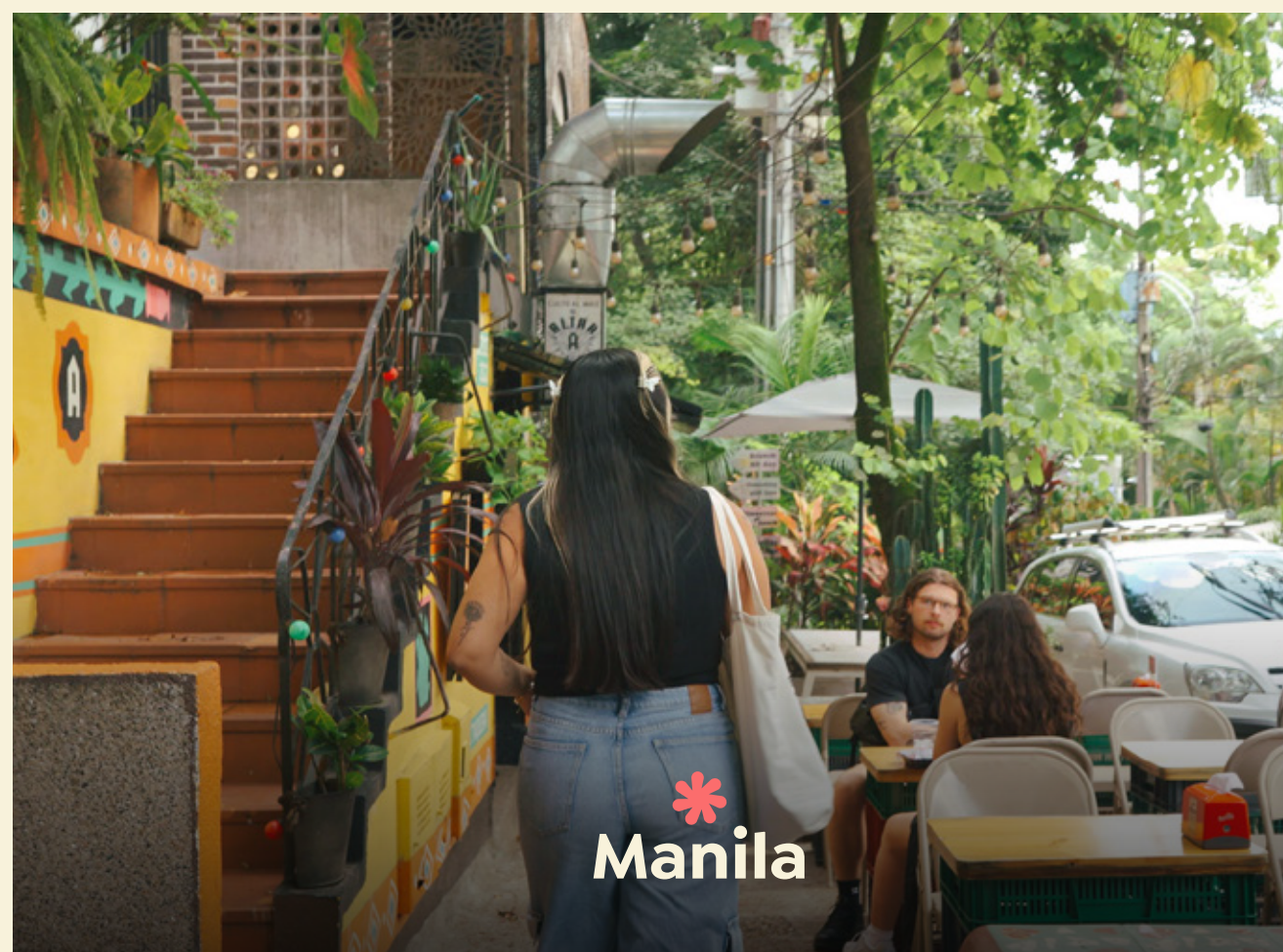




# EXPERIENCIAS

# ¿Qué hacer en Medellín?

Experiencias de ciudad



# Arte & cultura



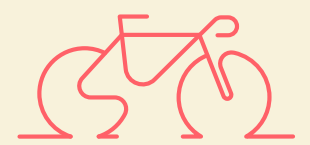
# Naturaleza



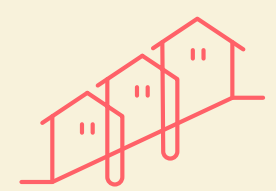
**Trekking**



**Avistamiento de aves**



**Recorridos en bicicleta**



**Fincas cafeteras**



# Experiencias



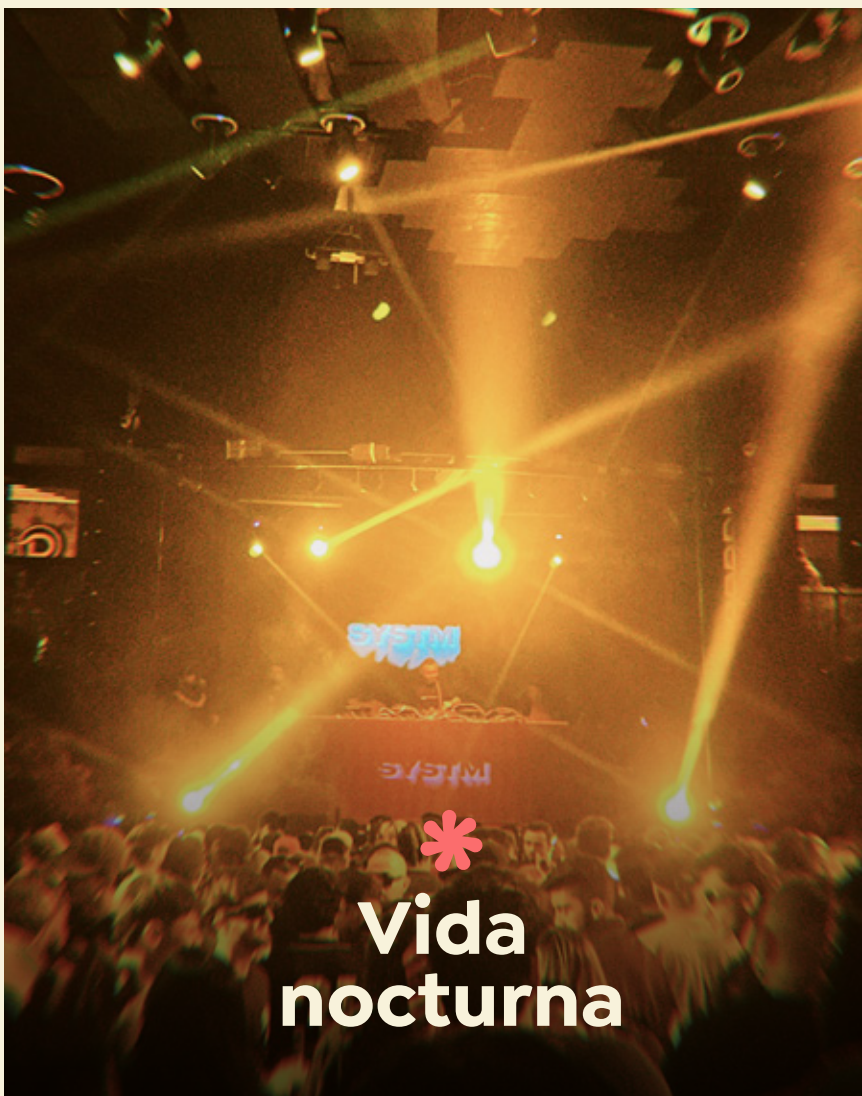
Rooftops



Miradores



Gastronomía



Vida nocturna



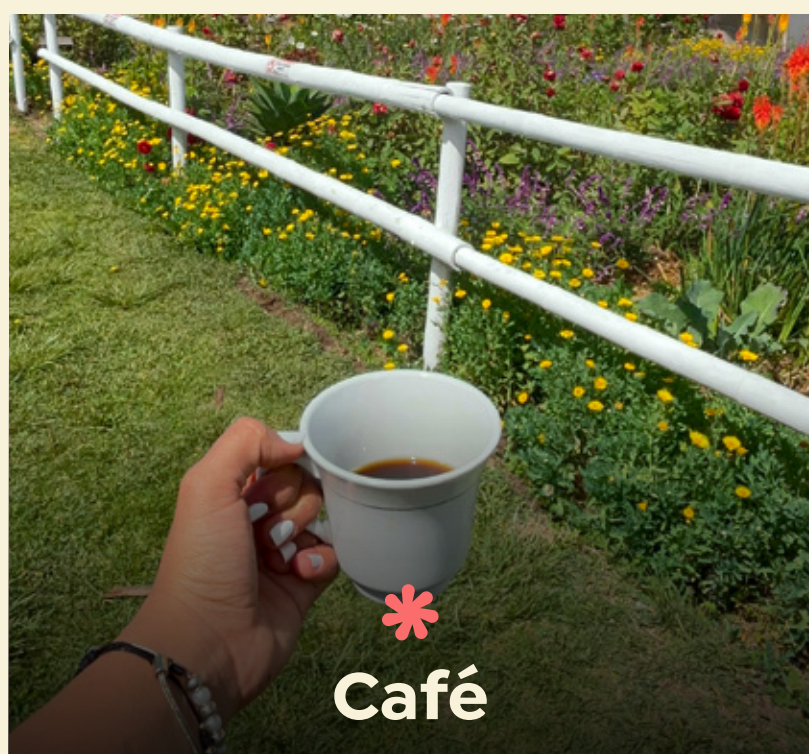
Chivas



Artes visuales

# Gastronomía

Medellín en 10 sabores



\*  
Café



\*  
Chicharrón



\*  
Quesito



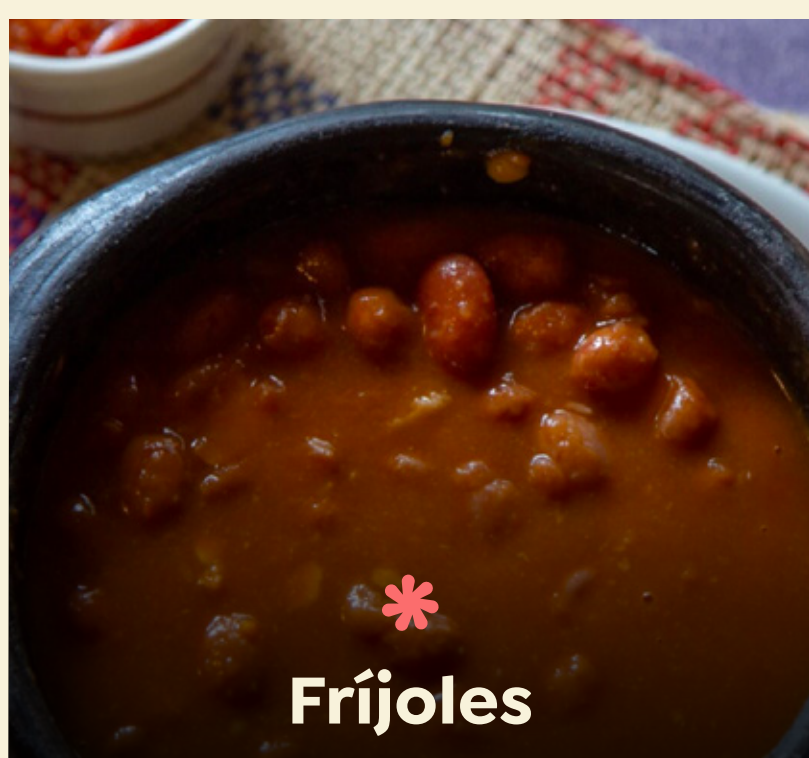
\*  
Arepas



**Cocina tradicional**



**Café & coworking**



\*  
Fríjoles



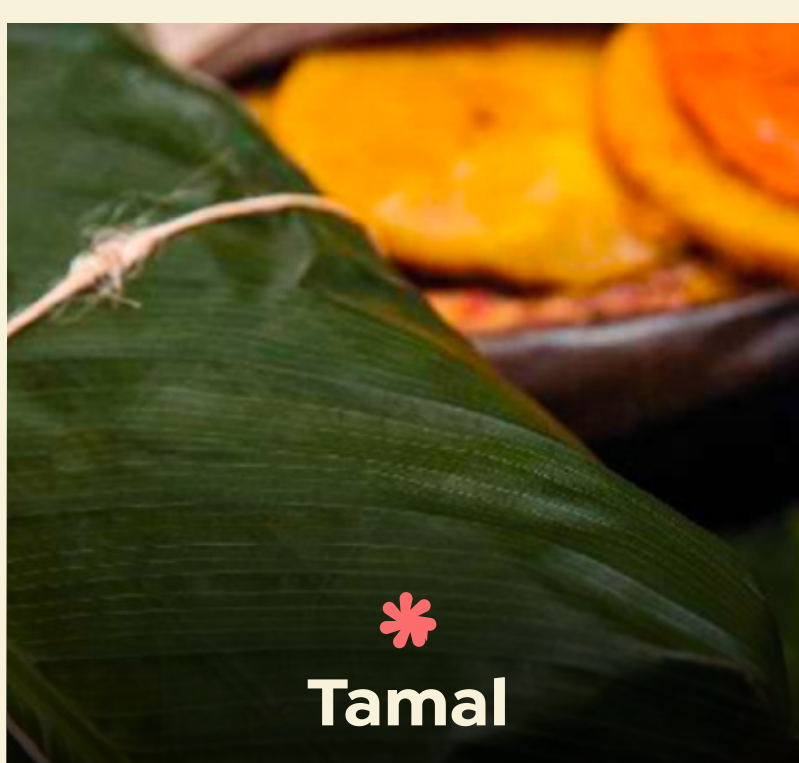
\*  
Frutas



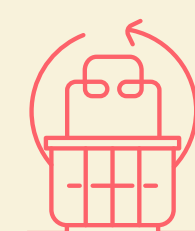
**Cocina internacional**



\*  
Empanadas



\*  
Tamal



**Cocina de autor**



\*  
Mazamorra



\*  
Solteritas

# Hoteles

La ciudad cuenta con una amplia infraestructura hotelera moderna:

- Más de 22.000 habitaciones disponibles.
- Hoteles en todas las categorías, desde 3 hasta 5 estrellas.
- Servicios complementarios de alta calidad.





# Guía rápida de compras

## \* Centros comerciales

Compras de moda, tecnología y gastronomía.

- El Tesoro
- Unicentro
- Oviedo
- San Diego
- Los Molinos

## \* Diseño local y artesanías

### • Vía Primavera & Provenza:

Boutiques independientes, moda colombiana y diseño hecho a mano.

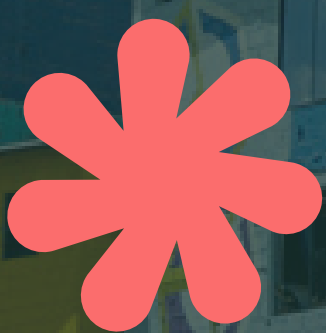
### • Ferias locales:

Los fines de semana puedes encontrar mercados artesanales en lugares como El Parque Lleras o Ciudad del Río.

## \* Para llevar como recuerdo

- Café colombiano.
- Artesanías auténticas.





# RECOMENDACIONES



# Recomendaciones generales

## \* Clima

Medellín tiene un clima privilegiado, aunque en general el clima es caluroso, es probable que se presenten lluvias aisladas.

## \* Accesorios

Te recomendamos siempre llevar contigo accesorios que te puedan ser útiles durante las salidas a recorrer la ciudad.

- Abrigo liviano
- Gafas de sol
- Gorra o sombrero
- Protector solar
- Abanico
- Sombrilla o paraguas

## \* Otras recomendaciones

- Documentos personales, incluyendo ID y pasaporte.
- Medicinas personales.
- Aunque en la mayoría de los lugares de Medellín se puede pagar con tarjeta de crédito, te recomendamos llevar efectivo.

**¡Descubre la ciudad  
donde todo florece!**



**Escanea el QR y planea tu viaje en [Medellin.Travel](https://www.Medellin.Travel)**



  
**Medellín**  
**Aquí todo florece**

Guía de ciudad



**Alcaldía de Medellín**  
Distrito de  
**Ciencia, Tecnología e Innovación**